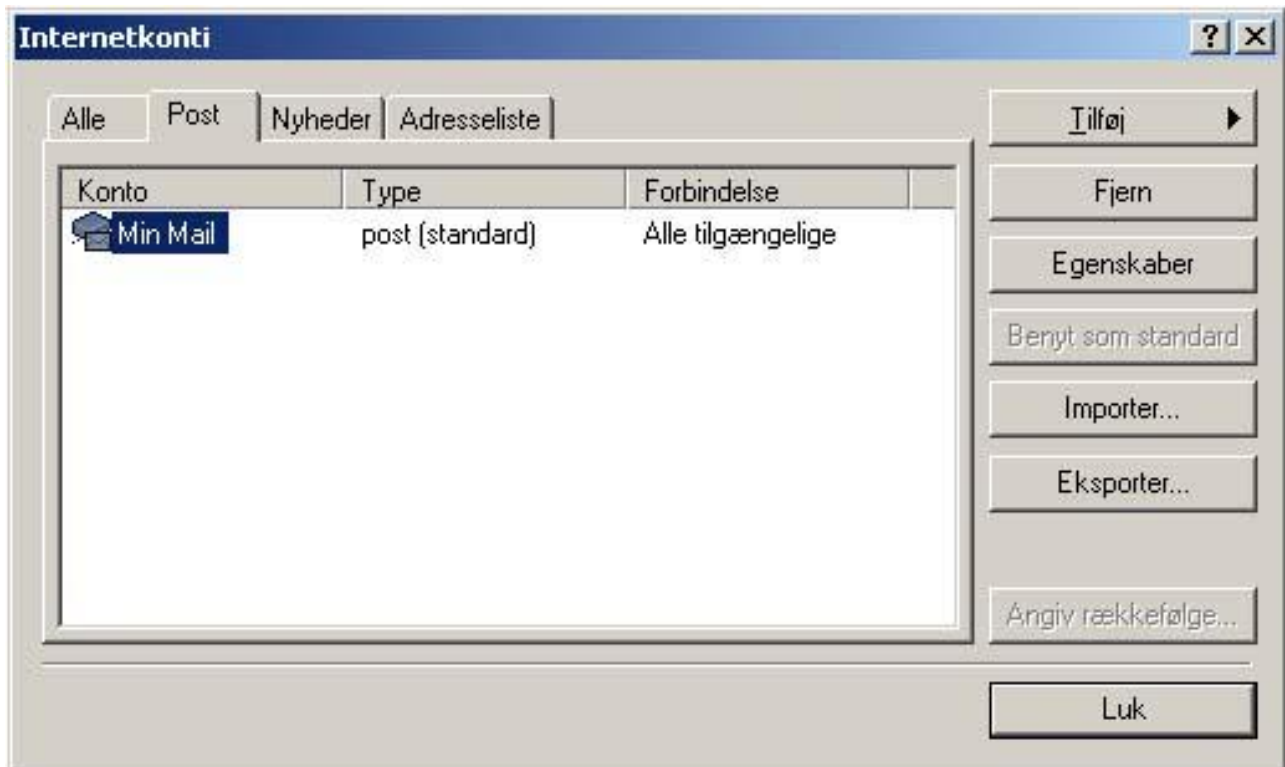


Outlook Express 6.x

- Åbn **Outlook**, og vælg **Konti** under **Funktioner**
- Vælg fanen **Post**, og marker den konto, du ønsker at ændre til Fiberby
- Klik på knappen **Egenskaber**



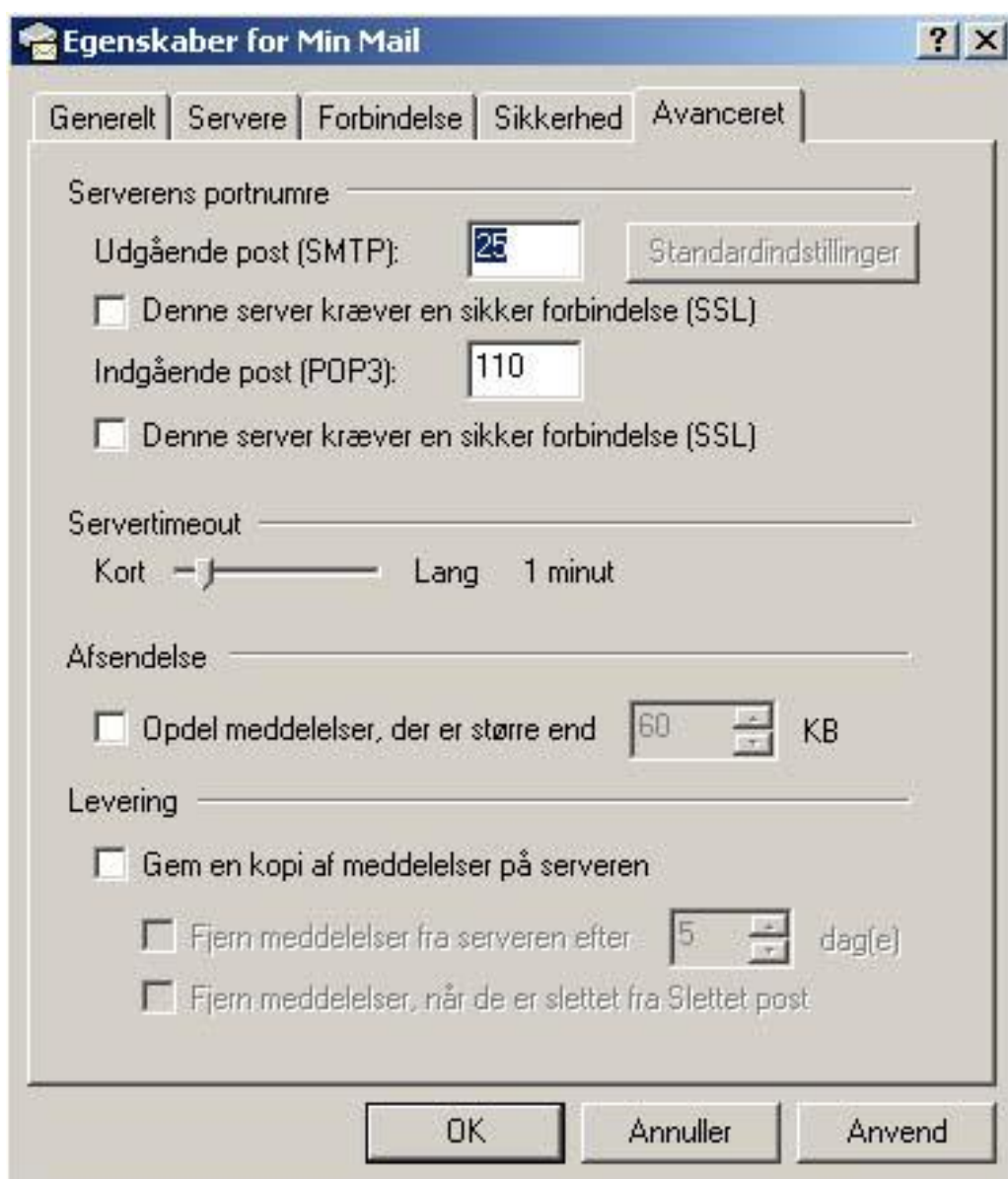
- Vælg fanen **Servere**, og erstat **Udgående post (SMTP)** til **smtp.fiberbypost.dk**

The image shows a Windows-style dialog box titled "Egenskaber for Min Mail" with a blue header bar containing a question mark and a close button. Below the header are five tabs: "Generelt", "Servere", "Forbindelse", "Sikkerhed", and "Avanceret". The "Servere" tab is selected. The dialog is divided into three sections:

- Serveroplysninger**: A section with a horizontal line above it. It contains the text "Serveren til indgående post er en server." Below this are two text input fields: "Indgående post (POP3):" with the value "bla.mail.dk" and "Udgående post (SMTP):" with the value "smtp.fiberbypost.dk".
- Server til indgående post**: A section with a horizontal line above it. It contains three text input fields: "Kontonavn:" with the value "12342349823098", "Adgangskode:" with five dots, and a checked checkbox labeled "Husk adgangskode". Below these is an unchecked checkbox labeled "Log på med godkendelse af sikker adgangskode".
- Server til udgående post**: A section with a horizontal line above it. It contains an unchecked checkbox labeled "Min server kræver godkendelse" and a button labeled "Indstillinger..." to its right.

At the bottom of the dialog are three buttons: "OK", "Annuller", and "Anvend".

- Vælg fanen **Avanceret**, og ændre **Udgående post (SMTP)** til **25**
- Hvis der er markering i **Denne server kræver en sikker forbindelse (SSL)**, skal denne markering **fjernes**.



- Klik **OK**